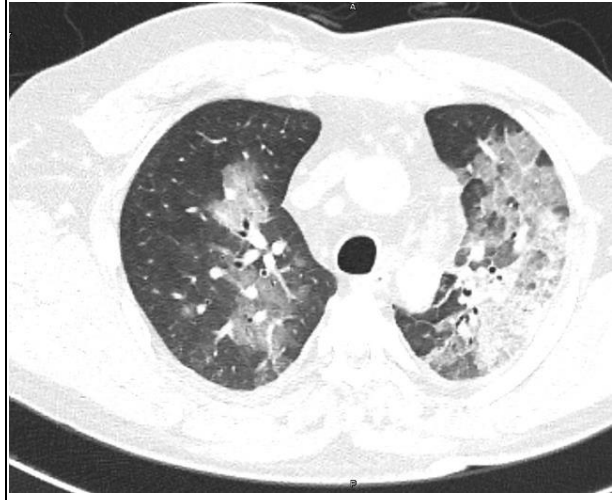
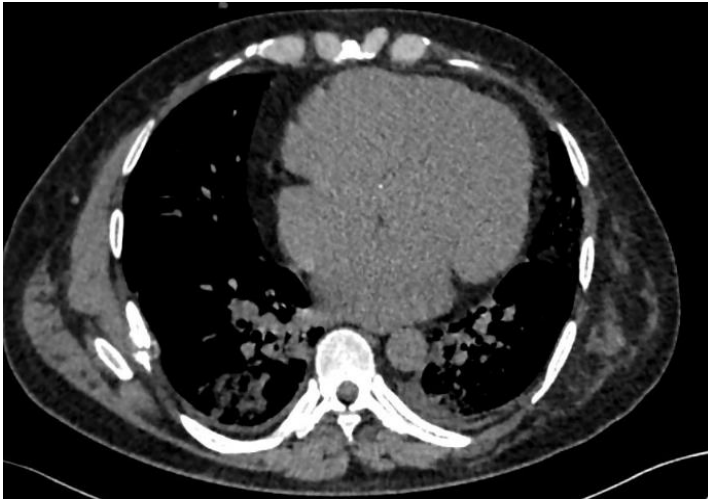


## Casos clínicos

Dr. Héctor Ismael Serna Secundino

Dra. Ma. De Lourdes García Guillén

Masculino de 42 años, obeso, tabaquismo y alcoholismo. Acude por tos, expectoración verdosa, rangos sanguinolentos y fiebre de 38C.



Dxs  
NEUMONÍA ADQUIRIDA EN LA COMUNIDAD