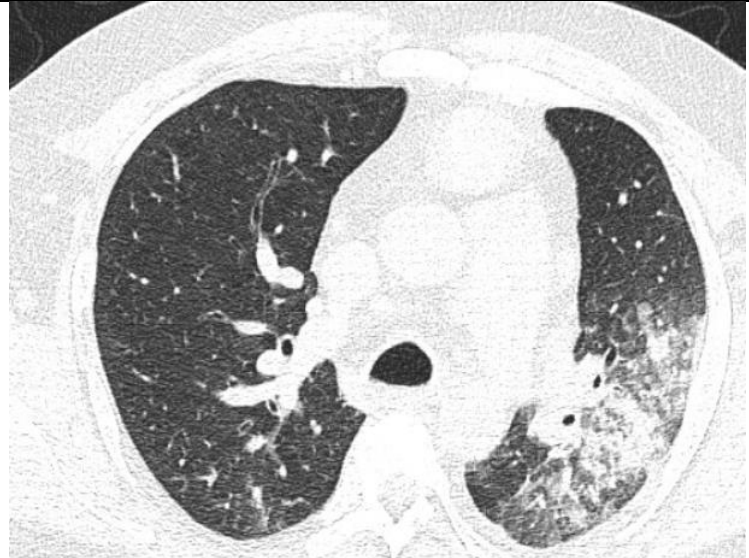


Casos clínicos

Dr. Héctor Ismael Serna Secundino

Dra. Ma. De Lourdes García Guillén

Masculino de 36 años con diagnóstico de cardiopatía congénita no especificada y alcoholismo semanal. Acude por tos, expectoración verdosa, rangos sanguinolentos y fiebre de 38C.



Dxs

NEUMONÍA ADQUIRIDA EN LA COMUNIDAD PSI PORT CLASE II, CURB 65 0 PUNTOS; SMART COP 4 PUNTOS RIESGO MODERADO.

FALLA CARDIACA DESCOMPENSADA.